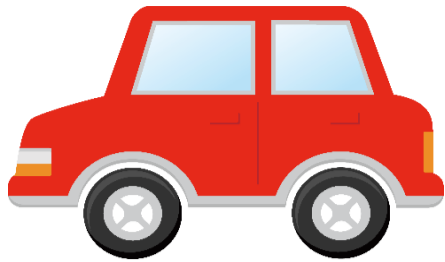
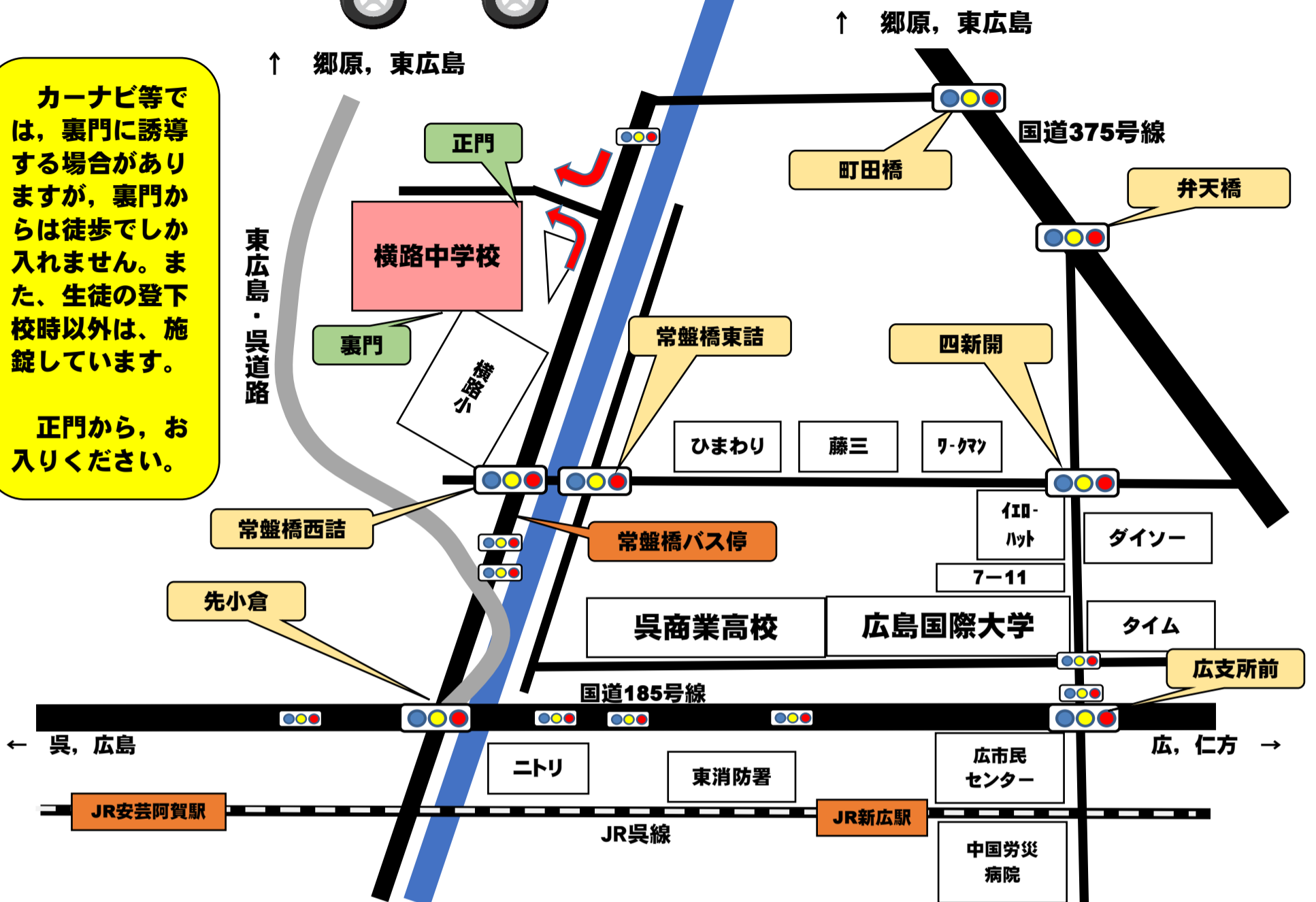


## 自家用車

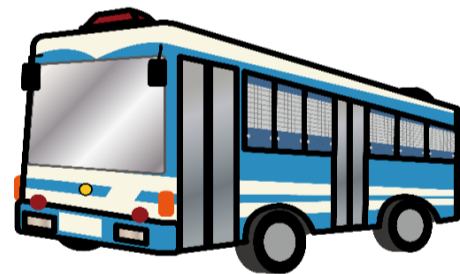


カーナビ等では、裏門に誘導する場合がありますが、裏門からは徒歩でしか入れません。また、生徒の登下校時以外は、施錠しています。

正門から、お入りください。



## JR・バス



公共交通機関でお越しの方は、最寄りの駅はJR呉線「新広駅」もしくは「安芸阿賀駅」です。どちらからも、徒歩で約30分（2km）ほどです。

また、新広駅前から常盤橋バス停まで、呉市生活バス「横路交差点循環線」があります。常盤橋バス停から本校まで、徒歩で約5分です。

バスの時刻表及び路線図は、下のリンクからご確認ください。

[横路地区（横路交差点循環線） - 呉市ホームページ](#)