

## タブレットの使用について



- 手を清潔にして指か、タッチペンで触れよう。
- 持ったまま走ったり、床や地面に置いたりするとこわれるので絶対しない！
- 画面をふくときは、柔らかくて清潔な布でふこうね。
- 直射日光が当たる場所、水を使う場所に置くのはダメだよ。
- 磁石を近づけるとこわれるよ。
- 充電ケーブルの抜き差しは、引っ張らず丁寧に。
- タブレットの設定を変えるのは、絶対ダメ。



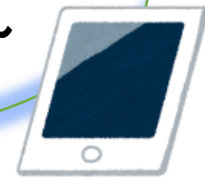
## 登下校中のタブレットの持ち運び方



- ランドセルの小さい仕切りに入れよう。
- タブレットが教科書の上になるような入れ方にしてね。

## すてきな白岳っ子になろう (パート3)

### ～タブレット名人になるために～



## こんなことをすると壊れます！！

- 落とす。
- 水に濡れる。
- 踏みつける。
- 充電ケーブルに足が引っかかる。
- 画面を強く押す。
- ペットが充電ケーブルを噛んでしまう。
- ランドセルやカバンに、無理に詰め込む。



## 学校での使い方

### (★学習のために使います)

- タブレットは毎日充電して学校に持って来よう。
- 机の真ん中において使おう。
- 授業中の使い方は、先生の指示を聞いてね。
- 休憩時間や配膳中に使うときには先生の許可をもらってから使うようにしましょう。
- カメラは、先生からの指示があった時だけ使おう。
- 勝手に他人の写真や動画を撮影したり、加工しりするのは絶対ダメ！

