

ほけんたより5月

令和6年5月8日
両城小学校 保健室

新学期が始まって1カ月がたちました。新しい生活に少し慣れてきてホッとしてきたところでしょうか。今まできんちょうしていた分、疲れが出やすいときでもあります。早く布団に入り、心と体の疲れを少しでも早くとるようにしましょうね。

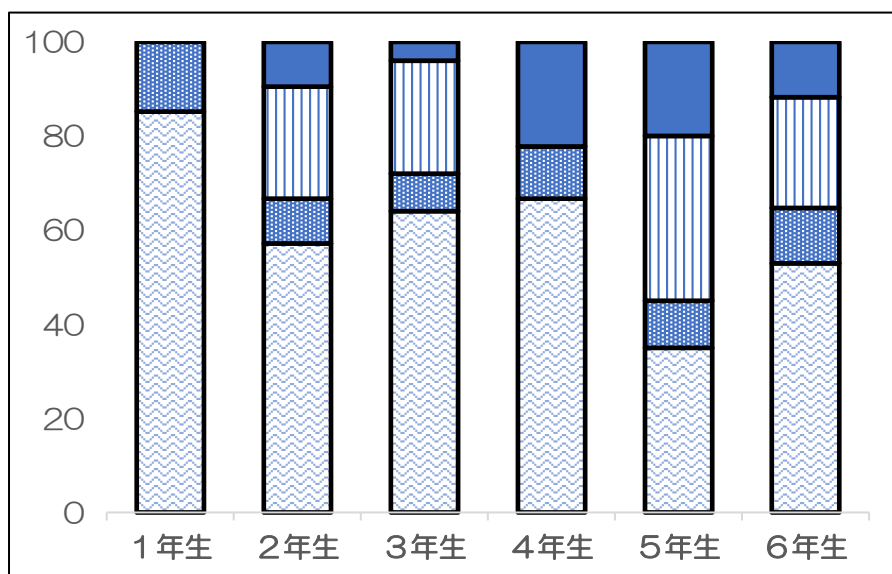
5月も健康診断がつづきます！！

日程	健康診断項目	実施学年	お願い
10日(金)	心臓検診	1年生	体操服を着用して行います。
16日(木)	眼科検診	1年生	済生会呉病院で行います。 前髪が長い児童はピンでとめてください。
31日(金)	内科検診	全学年	体操服を着用して行います。



13日(月)に内科(結核)検診問診票を保健連絡袋に入れて、全学年に配付します。
16日(木)までに提出してください。内科検診に必要な書類です。
記入漏れのないようよろしくお願いします。

●視力検査の結果から●



高学年に上がるほど、C以下の児童が増加する傾向にあります。C以下だと、黒板の小さな文字が見えにくいなど、学校生活に支障がでます。すでに眼鏡をかけている人も、今回の結果がC以下だった人は、一度受診し、眼鏡の調整をもらいましょう。眼鏡をかけていない人は、お医者さんに相談してみましょう。
座席など学校で配慮が必要な場合は、お知らせください。

保護者の方へ

健康診断の結果を随時配付しています。

視力検査、聴力検査、色覚検査、歯科検診、眼科検診、耳鼻科検診が終了し、検査結果を配付しています。

健康診断では、病気の疑いのある人にお知らせをしています。(歯科検診・色覚検査については受検者全員に配付しています。)お知らせをもらった人は、医療機関で詳しくみてもらってください。

学校での健康診断は、スクリーニング(病気の疑いのある人を見つけ出すもの)なので、医療機関を受診した結果、「異常なし」と診断されることもあります。

受診されましたら、すみやかに受診報告書を学校へご提出ください。

健康手帳の確認をお願いします。

身体測定が終了し、健康手帳をお返ししています。身長・体重のページをご確認いただき、保護者印をお願いします。

1・2年生はいろをぬりましようのところを、3～6年生はグラフをかくところをぜひ子供と一緒にやってみてください。自分の成長を知る良い機会です。ご協力をお願いします。

また、確認後はすみやかに学校に提出してください。

2ねん			
たいじゆう (からだのおもさ)	からだのおもさ (キログラム)	しんちよう (せのたかさ)	せのたかさ (センチメートル)
4		4	
5		9	
6		1	
7			
9			
10			
11			
12			
1			
2			
3			

● ふえたら あおいいろをぬりましょう。
● へつたら あかいいろをぬりましょう。
● かわないときは きいろをぬりましょう。
● 1ねんかんで どれだけ おおきくなったか おうちのひととかがえてみましょう。

3月	4月	差
からだの重さ		
せの高さ		

身長・体重 (3年)													
身長(cm)	身長・体重 (3年)											身長(cm)	
身長													
体重													
月/日	4/	5/	6/	7/	9/	10/	11/	12/	1/	2/	3/		
保護者印													

身長は青で、体重は赤でグラフをかきましょう。