

両城中学校へのアクセス

住所：呉市両城2丁目 22-15



お車で来校される方は、二通りの方法があります。

【ルート①】

呉三条，両城小学校方面から入るルートです。最短ルートで，一番お勧めのルートですが，途中道路が狭くなる箇所（通称・・・七曲がり）があります。普通車はかろうじて通れますが，軽自動車でも来られた方がよいと思います。

【ルート②】

港町小学校方面から入るルートです。道が狭く，高さ制限（2.2m）があります。かなり狭いため，離合する場所が少なく，時間もかかりますが，大きい車でも通ることができます。

※カーナビによっては，31号線の海岸通りのすき家から上がる道が示されることがあります。しかし，このルートは途中行き止まりですので，絶対にこのルートは選ばないでください。

その他，呉駅から徒歩（約20分）で来校するルートがあります。徒歩で来校される方は，「海猿」で有名になった200階段がおすすめです。眺めがとても素晴らしいです。学校は標高52mの高台にあります。



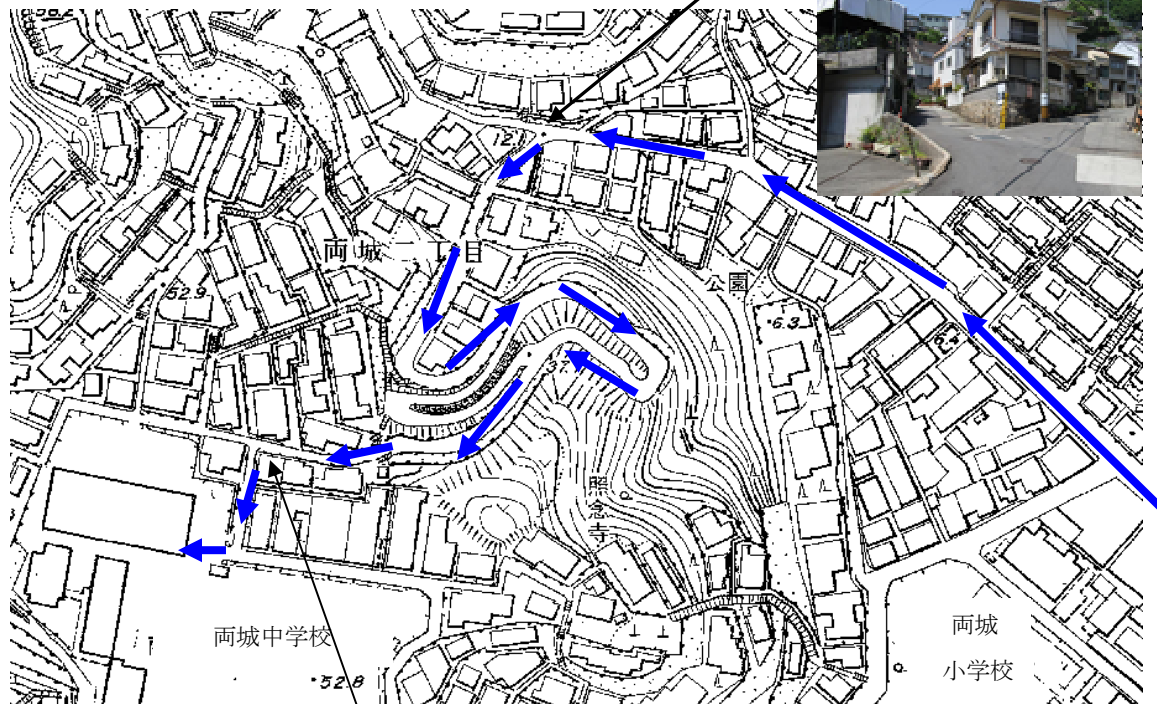
200階段の入り口



200階段

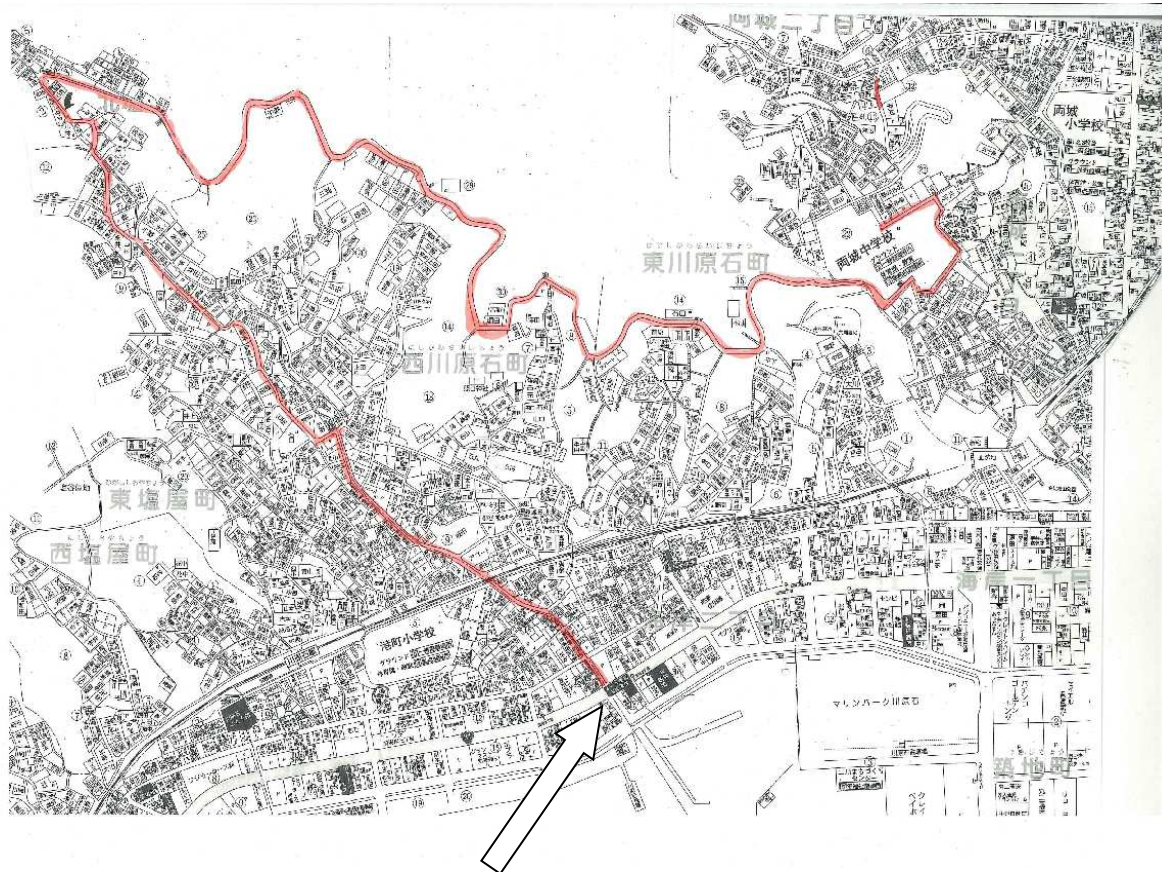
【ルート①】

車での上り口左へ



90度のカーブがあります。
気をつけてください。

【ルート②】



港町小学校方面から来られる場合は、31号線のこの場所（角にラーメン屋があります）から入り、赤線に沿って、農道を通ってお越してください。この農道は、車一台がやっと通ることできる道幅しかなく、スムーズに離合することができませんのでお気を付けてください。