

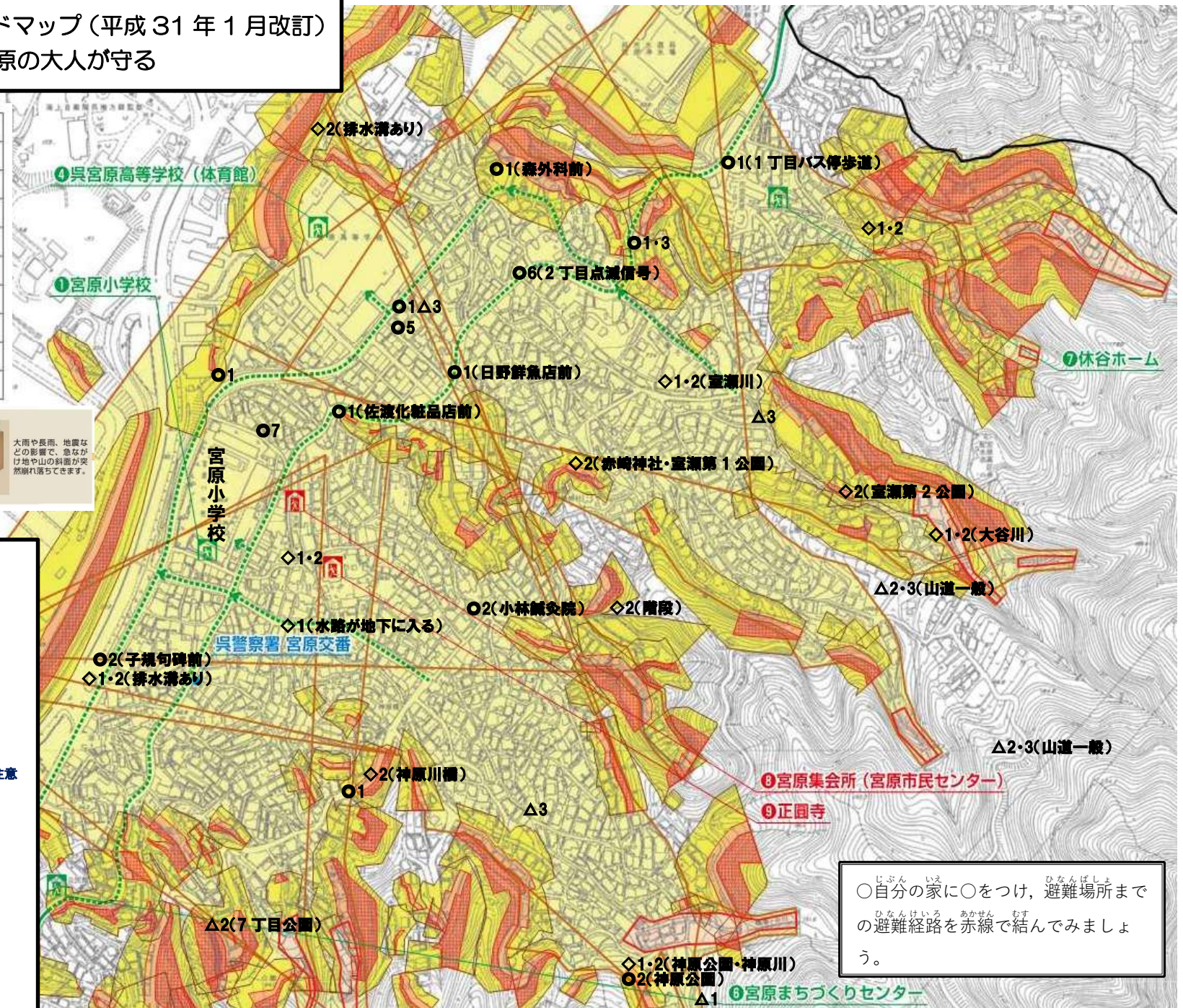
宮原小学校 安全・ハザードマップ(平成31年1月改訂)
宮原の子どもは 宮原の大人が守る

土石流		: 土石流・特別警戒区域
		: 土石流・警戒区域
急傾斜地		: 急傾斜地・特別警戒区域
		: 急傾斜地・警戒区域
避難所		: 指定避難所 (土砂災害の避難所として使用できます。)
		: 指定避難所 (土砂災害の避難所として使用できません。)
消防署		
警察署		
避難路		: 避難路
		: 避難路 (危険な区域を通る避難路)



マップ上の記号について

- ◎1 見通しが悪い
- ◎2 飛び出し注意
- ◎3 横断歩道がない
- ◎4 交差点不規則、交通量が多い
- ◎5 通学路と車道が交差
- ◎6 ボタンを押して青になっても信号無視に注意
- ◎7 自転車のスピード注意
- △1 マムシやイノシシに注意
- △2 不審者に注意
- △3 人目がない
- ◇1 水の事故
- ◇2 落下の危険



○自分の家じぶんのいえに○をつけ、避難場所ひなんばしょまでの避難経路ひなんけいろを赤線あかせんで結んでみましょう。