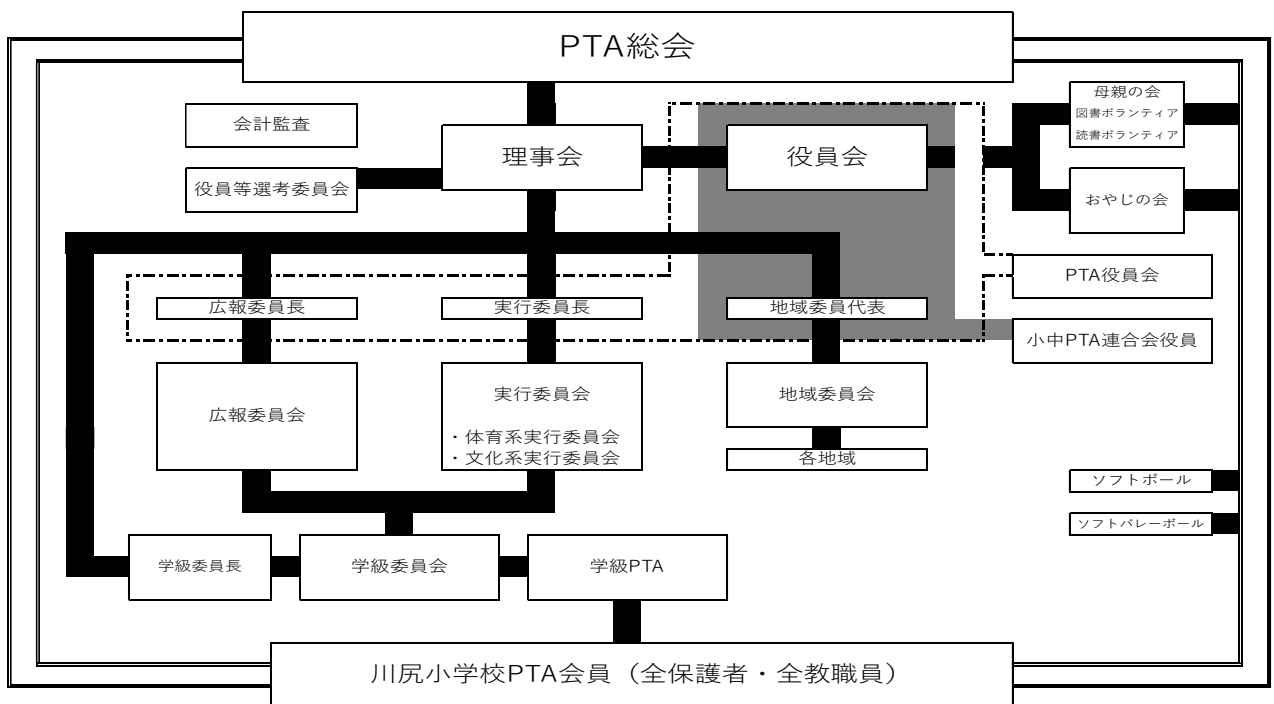


令和5年度PTA活動報告

学校名	呉市立川尻小学校	記入者名	寺田茂雄
会長名	大本 哲大	会員数	297人
副会長名	相楽 大輔	年間予算	673,010円
〃	田中 綾	会費	口座引き落としにより徴収 一人当たり月200円
母親代表	田中 綾		

1. PTA組織について

- (1) PTA組織年月日 M・T・S 49年・不詳
 (2) PTA組織図



2. 役員選出方法

- 役員等の選出は、自己申告制度による立候補を優先とし、立候補が定員に満たない場合は、選考委員会に属する各委員において協議を行い、役員候補者を挙げる。
- 候補者中より選考委員全員の合議により、会長候補者1名、副会長候補者2名、幹事候補者2名以上、監査役2名を選出する。
- 選考委員会は、選考した候補者氏名を理事会に報告した後に定期総会に公表し、候補者は総会出席者の過半数による承認をもって役員と決定する。

3. PTAの主な活動

- ベルマーク集計作業 (文化系実行委員会)
- PTA広報「のろっ子」の発行 年3回 (広報委員会)
- 参観日・懇談日・学校行事での駐車場整理 (体育系実行委員会)
- 150周年記念式典に係る行事の運営 (全実行委員会)