

学校経営構想

学校教育目標

郷土を愛し、自立する子どもを育てる  
～ 愛着・自立・貢献 ～

体験活動

学力

社会性

小中一貫教育

言語活動

研究主題

主体的に学ぶ児童生徒を育成する教育活動の創造  
- 児童生徒が問いを発する授業づくりを通して -

かがやけ 川尻っ子

かんがえ

表現する子

- 進んで話し合い、発表ができる。
- よい姿勢、よい返事ができる。
- 目を見て話が聴ける。

がんばる子

やさしい子

- あいさつ、掃除、時間を守ることができる。
- 自分の夢がもてる。
- 自分や友だちの良さが分かる。

けんこうな子

- 早寝、早起き、朝ご飯ができる。
- バランスの良い朝ご飯を食べる。
- 休憩時間には、元気よく運動場で遊ぶ。

開かれた信頼される学校づくり

保護者

地域

学校

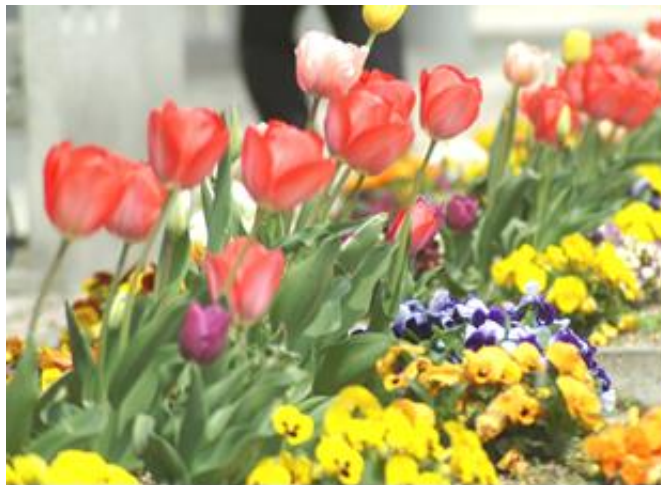
校歌

呉市立川尻小学校校歌

作詞 高藤 佐一  
作曲 山本 寿

一 けだかく仰ぐ  
野呂の峰  
俯せば美し  
月の浦  
つきぬ眺めの  
学舎に  
ゆたかに茂る教え草

二 心をみがき  
身を鍛え  
誠の徳を  
養いて  
力を協せ  
諸共に  
御国の栄え祈りまし



教育の原点

川尻小学校

コミュニケーションは 受け手が神様

- 1 私たちは、法令を順守します。
- 2 私たちは、範を示します。【時間・挨拶・掃除・言葉】
- 3 私たちは、力を合わせて問題にあたります。
- 4 私たちは、児童や保護者の思いを大切にします。



令和5年度

学校要覧



呉市立川尻小学校

呉市川尻町久俊1丁目5番24号

TEL (0823) 87-2170

FAX (0823) 87-3109

E-mail: kawas042@kure-city.jp

学校沿革

明治 7年 10月 16日 公立学校 申之館と称する。  
 明治 9年 7月 7日 川尻村東部に1校舎増設し、川尻東小学校と称する。  
 西部を川尻西小学校と改称する。  
 明治 11年 6月 10日 川尻東小学校破壊のため、梶山基氏宅の一部を借り、川尻東小学校となり、移転する。  
 明治 14年 2月 1日 川尻東小学校 校舎の都合により休校。川尻西小学校に合併する。  
 明治 16年 1月 6日 川尻東小学校を廃し、川尻西小学校を川尻小学校と改称する。  
 明治 17年 3月 20日 分校を設置する。(宇久俊 沢田順平氏宅)  
 明治 19年 1月 5日 分校を廃止する。  
 明治 19年 4月 1日 校名を森小学教場と改称する。  
 明治 20年 4月 1日 森小学教場を川尻簡易小学と改称する。  
 明治 20年 10月 10日 川尻簡易小学校と改称する。  
 明治 23年 3月 10日 本校校舎建築計画が成り、起工する。  
 明治 23年 5月 6日 校舎の棟上げがなされる。(敷地 宇久俊の海岸沿い)  
 明治 23年 7月 21日 新校舎への移転式を行う。  
 明治 24年 4月 1日 川尻尋常小学校と校名を変更する。  
 明治 26年 4月 15日 体操場を設置する。面積 9畝(約892㎡)  
 明治 26年 9月 1日 校舎増築を起工する。西側2間(約3.6m)西端より南に4間(約7.3m)  
 明治 26年 10月 25日 増築落成する。(費用 210 円)  
 明治 33年 6月 18日 高等科を設置し、川尻尋常高等小学校  
 明治 34年 1月 9日 北校舎改築に伴い、久俊より移転する。(現農協辺り)  
 明治 37年 10月 16日 本校創立記念式典を行う。以後、創立記念日と定める。  
 明治 41年 1月 20日 新校舎が落成し、移転する。(起工 明治 40年 7月)  
 大正 6年 3月 5日 北校舎 2階が落成する。  
 昭和 5年 2月 5日 新校舎が落成(現在地)し、尋常 4年生以上移転する。  
 昭和 10年 10月 3日 南校舎が落成する。  
 昭和 12年 2月 2日 校章が制定される。  
 昭和 12年 8月 26日 楽譜を一部修正の上、「校歌」として認可される。  
 昭和 21年 4月 10日 第4校舎を増築する。  
 昭和 22年 4月 1日 川尻町立川尻小学校と改称する。  
 昭和 23年 8月 31日 講堂の改造が成る。  
 昭和 24年 8月 21日 野呂山分校が落成する。  
 昭和 24年 9月 12日 野呂山分校の開校式が行われる。(1年生と4年生)  
 昭和 28年 10月 15日 創立 80周年記念式典を行う。  
 昭和 31年 4月 23日 給食室落成式を行う。(改築工事)  
 昭和 35年 1月 14日 新講堂落成式を行う。(費用 800 万円)  
 昭和 39年 4月 11日 新校舎落成式を行う。(鉄筋コンクリート 3階建)  
 昭和 40年 3月 新校舎建築第2期工事落成式を行う。  
 昭和 41年 4月 8日 新校舎建築第3期工事落成式を行う。  
 昭和 45年 3月 27日 野呂山分校廃校式を行う。  
 昭和 45年 10月 26日 創立 100周年記念式典を行う。  
 昭和 49年 11月 20日 第25回学校給食研究大会で文部大臣賞を受賞する。  
 昭和 53年 8月 31日 新校舎建築が起工される。(3階建費用 6,900 万円)  
 昭和 57年 5月 30日 屋内運動場(体育館)の落成式を行う。(建築面積 1032 ㎡)  
 昭和 58年 12月 25日 校舎西側の建築工事が完了する。  
 平成 元年 8月 31日 校舎改築工事が完了する。  
 平成 14年 3月 25日 新校舎南棟が完了する。  
 平成 14年 11月 6日 川尻小学校教育研究会を開催する。  
 平成 15年 1月 10日 新校舎北棟が完了する。(新校舎落成式)  
 鉄筋コンクリート造 3階建 延床面積 5,930.56 ㎡  
 平成 15年 1月 17日 交通安全優良校として全国表彰を受ける。  
 平成 15年 10月 28日 川尻小学校教育研究会を開催する。  
 平成 15年 11月 15日 創立 130周年記念式典を行う。  
 平成 16年 4月 1日 呉市立川尻小学校と校名を変更する。  
 平成 16年 10月 8日 川尻小学校教育研究会を開催する。  
 平成 18年 2月 18日 川尻小学校「地域公開研究会」を開催する。  
 平成 18年 4月 広島県食農教育支援事業の指定を受ける。  
 平成 18年 10月 13日 第20回広島県小学校道徳研究大会を開催する。  
 平成 18年 11月 6日 川尻小学校「地域公開研究会」を開催する。  
 平成 20年 21年 4月 平成 20・21年度小中一貫教育研究会指定を受ける。  
 平成 21年 10月 6日 小中一貫教育研究会を開催する。  
 平成 22年 7月 20日 「山海島」体験活動推進事業を実施する。  
 平成 23年 4月 平成 23年度小中高等学校道徳実践事業を実施する。  
 平成 24年 10月 19日 川尻中学校区小中一貫教育研究会を開催する。  
 平成 25年 8月 23日 「山海島」体験活動推進事業を実施する。  
 平成 27年 8月 テッキ改修工事を完了する。  
 平成 28年 10月 28日 川尻中学校区小中一貫教育研究会を開催する。  
 平成 29年 8月 24日 給食調理室の調理釜取替工事完了  
 平成 30年 3月 27日 給食調理室の調理釜取替工事完了  
 平成 30年 4月 1日 県教育委員会より「学力 FU 校事業」の指定を受ける。

在籍児童数

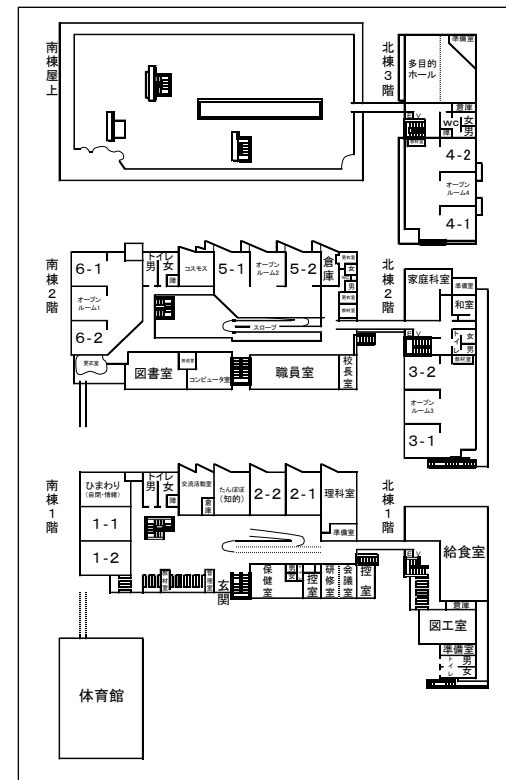
5月1日現在

学年	学級	学級編制			在籍数		
		男	女	合計	男	女	合計
知的		1	0	1	1	0	1
自閉症・情緒		4	3	7	4	3	7
1年	1組	10	12	22	20	23	43
	2組	10	11	21			
2年	1組	12	11	23	23	23	46
	2組	11	12	23			
3年	1組	9	11	20	18	22	40
	2組	9	11	20			
4年	1組	11	7	18	23	14	37
	2組	12	7	19			
5年	1組	12	11	23	25	22	47
	2組	13	11	24			
6年	1組	13	18	31	26	34	60
	2組	13	16	29			
14学級					140	141	281

主な年間行事

月	学校行事	PTA
4	就任式・始業式・入学式	PTA総会
5	各種検査・健康診断 運動会 避難訓練(土砂災害)	
6	各種検査・健康診断、交通安全教室 日曜参観日、家庭訪問	地域懇談会
7	防災大掃除、終業式 学期末懇談会	市P連ソフトバレーボール大会
8	全校登校日	
9	始業式、参観日 修学旅行	呉市P連ソフトボール大会
10	児童集会 呉市小学校陸上記録会 5年野外活動、芸術鑑賞会 創立150周年記念式典	
11	学校へ行こう週間、道徳参観日 避難訓練(地震)、学習発表会	川尻元気祭り
12	終業式、学期末懇談会	
1	始業式、書き初め大会 避難訓練(不審者対応)	
2	入学説明会 参観日、マラソン大会	
3	6年生を送る会 卒業証書授与式 修了式・送別式	

教室配置図



時程表

		令和5年度 日課・時程表					呉市立川尻小学校
曜日		月	火	水	木	金	
8:15	登校						
	始業前	(職員朝会)					
8:25	朝の活動	読書	全校朝会	読書	読書	音楽朝会	
	朝の会		8:30 児童朝会		読み聞かせ	8:30 体育朝会	
8:35	1校時						
9:20	(5分)						
9:25	2校時						
10:10	大休憩						
10:30	3校時						
11:15	(5分)						
11:20	4校時						
12:05	給食						
12:50	昼休憩						
13:15	掃除			13:15 5校時		13:15 5校時	
	移動						
13:35	かがやきタイム						
13:45	5校時			14:00 休憩・帰りの会 (14:10 1・2年下校)		14:00 休憩・帰りの会 (14:10 1・2年下校)	
	(5分)			14:05 6校時		14:05 6校時	
14:30	(5分)						
14:35	6校時			14:50 休憩・移動		14:50 帰りの会	
	帰りの会			15:00 7校時 クラブ・委員会 15:45		15:00 下校	
15:20	放課後			15:50下校			
15:30	下校			*7校時がない場合は 15:00下校			
16:00			16:20 暮会			16:20 暮会	
16:40							