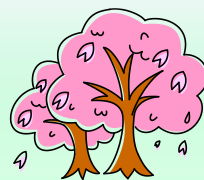




本小だより



呉市立本通小学校
学校通信 第1号

令和8年4月8日

〈学校教育目標〉 夢を持ち 自ら学ぶ ～「挑戦」そして「感謝」～ 発行責任者 中塩 曜子

入学・進級おめでとうございます

校門前の花壇には、子供たちの入学・進級を祝うかのように色とりどりの花が咲いています。

本日、194名の児童とともに新しい1年が始まりました。新しい学年に進級したみなさん、本校に入学したみなさん、おめでとうございます。前日には、新6年生が始業準備のために登校しました。学校全体のために働く姿は頼もしく、最高学年としての自信と意欲に満ちあふれていました。すばらしい1年になると予感しました。

さて、保護者の皆様、地域の皆様におかれましては、日頃より本校の教育活動にご理解・ご協力いただきありがとうございます。私は、4月に本校に着任いたしました校長の中塩曜子です。歴史と伝統ある本通小学校で、学校教育目標「夢を持ち 自ら学ぶ～『挑戦』そして『感謝』～」の実現に向け、子供たちが安心して学び、のびのびと成長できる環境づくりに努めてまいります。そして、未来を生きる子供たちに必要な資質・能力を育成していきたいと考えています。

そのためにも、教職員一同、今年度も多くの学びのある1年になるように気持ちも新たに頑張ってまいります。本年度も、子供たちの成長に向け、温かいご支援・ご協力をいただきますようどうぞよろしく願います。



令和8年度 職員の紹介をします（4月8日現在）

*は、本年度就任した職員です。

校 長	中塩 曜子*	教 頭	浅木森文恵	1年1組担任	
1年2組担任		2年1組担任		3年1組担任	
4年1組担任		4年2組担任		5年1組担任	
6年1組担任		あおば1組担任		あおば2組担任	
あおば3組担任		専科（音・家・書）		養護教諭	
学校事務		あおば児童支援		児童支援	
学校主事		給食業務		スクールサポートスタッフ	
外国語・外国語活動		A L T		日本語指導	
学校司書		拠点校指導教員		初任研後補充	
給食業務		給食業務		給食業務	
給食業務		スクール カウンセラー			

本小教育相談窓口

いじめ・体罰・性暴力・セクハラ、児童の成長 についての心配ごとなど、遠慮なく相談してください。

○担当者 浅木森文恵教頭 [] 教諭 [] 教諭
[] 教諭 [] 養護教諭 [] 教諭

○相 談 毎月第3火曜日を定例としていますが、いつでも担当者へご相談ください。
ご来校、お手紙、お電話(0823-21-0005) いずれの方法でも対応します。

○相談場所 保健室（第1校舎1階）、校長室（第1校舎1階）、さくらルーム（第2校舎2階）

